






## VELKOMMEN TIL BORGERMØDE OM ØSTLIG RINGVEJ

## AFTENENS PROGRAM

- Kl. 19.00 – 19.10 Velkomst
- Kl. 19.10 – 19.40 Formål med idéfase og præsentation af Østlig Ringvej
- Kl. 19.40 – 20.20 Spørgsmål, idéer, forslag og dialog i plenum
- Kl. 20.20 – 21.00 Dialog ved boder
- Kl. 21.00 Tak for i aften

## MØD OPLÆGSHOLDERNE



Nicolai Bro Jöhncke  
Kommunikationschef



Frederik Fisker  
Direktør, Projektudvikling



Christina Berlin Hovmand  
Direktør, Miljø & Myndighed



Rune Butzbach  
Miljøchef

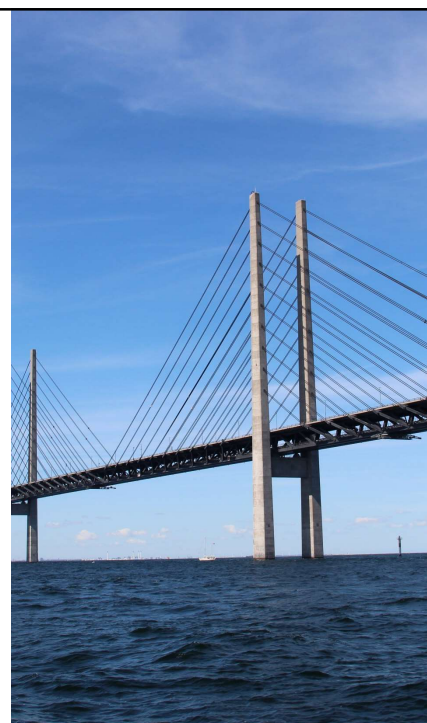
## AFTENENS PROGRAM

- Kl. 19.00 – 19.10 **Velkomst v/ Frederik Fisker – direktør for Projektudvikling i Sund & Bælt**
- Kl. 19.10 – 19.40 Formål med idéfase og præsentation af Østlig Ringvej
- Kl. 19.40 – 20.20 Spørgsmål, idéer, forslag og dialog i plenum
- Kl. 20.20 – 21.00 Dialog ved boder
- Kl. 21.00 Tak for i aften



## HVEM ER VI?

- Sund & Bælt
- er 100% statsejet
- projekterer, anlægger og driver Danmarks største infrastruktur anlæg
- er udpeget af Transportministeriet til at projektere og miljøvurdere Østlig Ringvej
- trækker på viden og kompetencer fra
  - Femern Bælt-forbindelsen
  - Øresundsforbindelsen
  - Storebæltsforbindelsen
- har solid erfaring med sænketunneler og miljøgodkendelsesprocesser



## AFTENENS PROGRAM

- Kl. 19.00 – 19.10 Velkomst
- Kl. 19.10 – 19.40 **Formål med idéfase og præsentation af Østlig Ringvej v/ Christina Berlin Hovmand – direktør for Miljø og Myndighed og Rune Butzbach – miljøchef**
- Kl. 19.40 – 20.20 Spørgsmål, idéer, forslag og dialog i plenum
- Kl. 20.20 – 21.00 Dialog ved boder
- Kl. 21.00 Tak for i aften

7



**FORMÅL MED  
IDÉFASE**

## HVORFOR EN IDÉFASE

Giver mulighed for at:

- stille spørgsmål vedrørende projektet
- komme med forslag til forhold der skal undersøges
- fremsætte forslag, der kan fremme projektets positive effekter eller begrænse negative påvirkninger

9



## FØRSTE SKRIDT I EN LANG PROCES



10





## PRÆSENTATION AF PROJEKTET

FILM OM ØSTLIG RINGVEJ

- KAN SES PÅ [WWW.OESTLIGRINGVEJ.DK](http://WWW.OESTLIGRINGVEJ.DK)

## PÅ TEGNEBRÆTTET I ÅRTIER

En Østlig Ringvej, der kan lede trafik uden om indre dele af København, er ikke en ny

I begyndelsen af 1990'erne undersøgte Københavns Kommune, hvordan man kunne trafikbetjene Holmen og Refshaleøen med en tunnel

Strategisk analyse offentliggjort i 2013

Forundersøgelse offentliggjort i 2020

Med anlæggelsen af halvøen Lynetteholm og udviklingsplaner for Refshaleøen og andre dele af Nordøstamager er behovet for en Østlig Ringvej igen blevet aktuelt

13



## BRED POLITISK AFTALE I FOLKETINGET OM INFRASTRUKTURPLAN 2035

Aftale om Infrastrukturplan 2035, juni 2021:

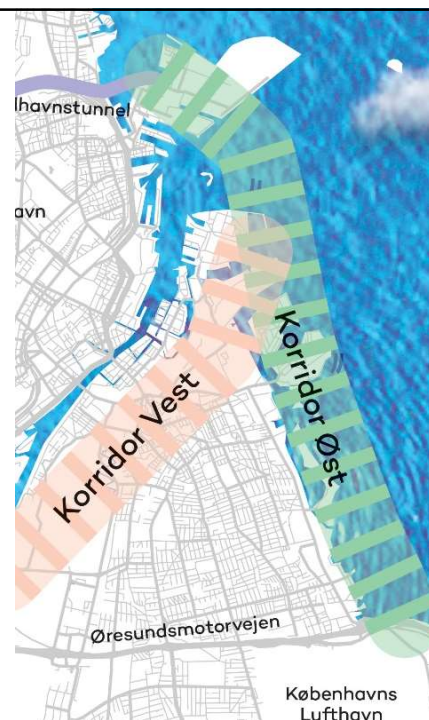
- *"Der udvikles en helt ny bydel på Nordøstamager – Lynetteholm og Refshaleøen. Udviklingen på Nordøstamager forudsætter imidlertid, at der er både gode forbindelser med kollektiv transport og med vej til området.*
- *Projektet omfatter en forlængelse af Nordhavnstunnelen til Lynetteholm og en VVM-undersøgelse af en fuld ny Østlig Ringvej, som via Amager skal forbinde Helsingørmotorvejen i nord med Øresundsmotorvejen i syd. Undersøgelsen fokuserer på anlæg af en sænketunnel med genbrug af Femern Bælt-forbindelsens tunnelementfabrik ved Rødby."*

14



## VEJDIREKTORATETS FORUNDERSØGELSE

- To forskellige korridorer er undersøgt med i alt 9 linjeføringer:
  - 4 i en vestlig korridor via Amager Fælled
  - 5 i en østlig korridor
- Linjeføringerne er vurderet i forhold til teknik, miljø, trafik og økonomi mv.
- Efterfølgende politisk fokus på østlig linjeføring anlagt som sænketunnel



15

## PROJEKTET

Fuld Østlig Ringvej anlagt som sænketunnel mellem Nordhavn og Øresundsmotorvejen med mulige tilslutninger på:

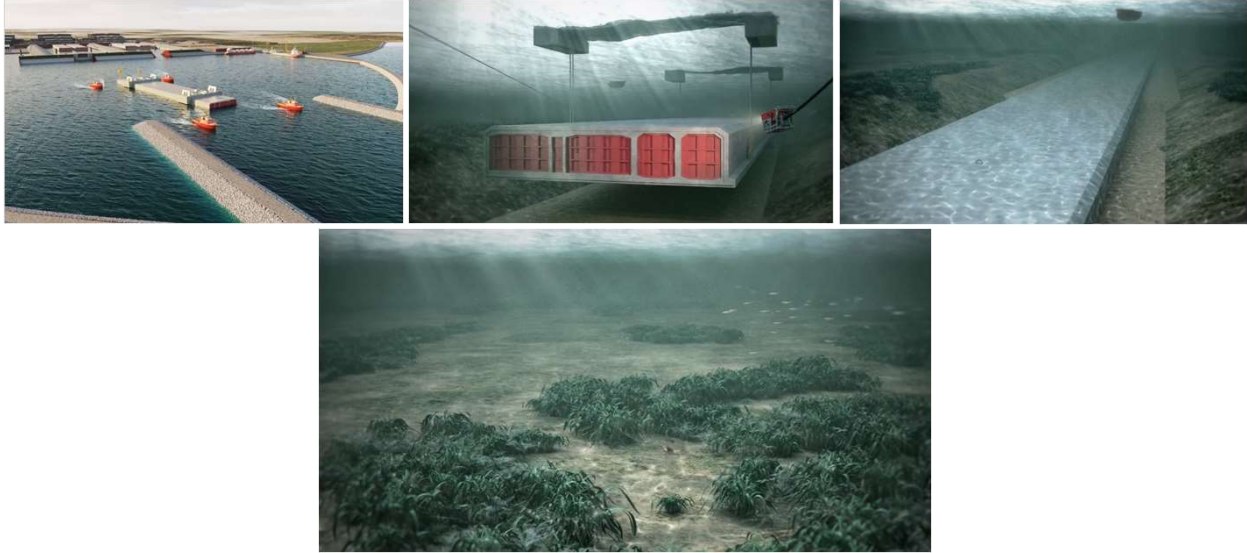
- Nordhavn
- Lynetteholm
- Prøvestenen
- Øresundsmotorvejen



16



## ANLÆGSMETODE



## FORMÅL MED ØSTLIG RINGVEJ

1. Aflaste København for gennemkørende trafik ved at lede biltrafikken ned i en tunnel uden om byen
2. Bidrage til nye udviklingsmuligheder på Nordøstamager
3. Skabe bedre adgangsforhold og derved styrke Øresundsregionen



19

### Formål 1

## LEDER TRAFIKKEN UDEN OM INDRE BY

- Leder den gennemkørende biltrafik ned i en tunnel under vandet og reducerer derved trafikken i og omkring det centrale København
- Ved at fjerne trafik fra byrummet er der bl.a. mulighed for at indrette pladser og veje anderledes

Eksempler fra Vejdirektoratets forundersøgelse af en Østlig Ringvej



Holmens Kanal ved Kongens Nytorv



Nørre Søgade langs søerne <sup>20</sup>



Kongens Nytorv



## Formål 2

**NYE UDVIKLINGSOMRÅDER**

Københavns Kommune planlægger en række udviklingsprojekter:

- Lynetteholm
- Refshaleøen
- Quintus
- Kløverparken

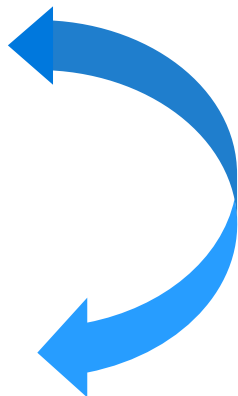


21

## Formål 3

**EN NY RINGVEJ ØST OM HOVEDSTADEN**

Forbedret adgang til  
Øresundsforbindelsen og  
Københavns Lufthavn





## MILJØKONSEKVENSVURDERING

*En beskrivelse af projektet  
og dets forventede væsentlige  
virkninger på miljøet  
– positive og negative.*

**Formål:**

- At skabe et grundlag for en politisk behandling af projektet med de bedst mulige forudsætninger for en oplyst beslutning



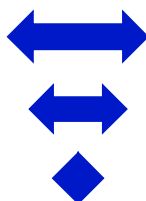


## MILJØKONSEKVENSVURDERING

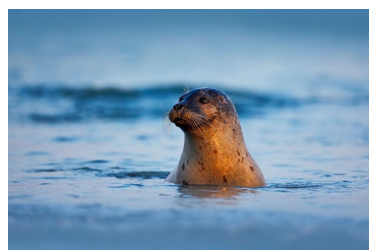
Hvordan sikrer vi et oplyst beslutningsgrundlag?

- Ved at udvikle projektet
- Ved at belyse konsekvenserne af projektet i forhold til naboer, miljø, trafik, økonomi...
- Ved at inddrage offentligheden
- Ved at tilpasse de forskellige forslag bedst muligt til omgivelserne

### TEKNIK



### MILJØ



25

## FORHOLD DER UNDERSØGES

Reglerne for miljøkonsekvensvurdering af konkrete projekter fastlægger rammerne for de forhold, der skal undersøges:

- Befolkningen og menneskers sundhed
- Den biologiske mangfoldighed
- Jordarealer, jordbund, vand, luft og klima
- Materielle goder, kulturarv og landskabet

Og samspillet mellem disse.



26

## UDVALGTE FOKUSOMRÅDER

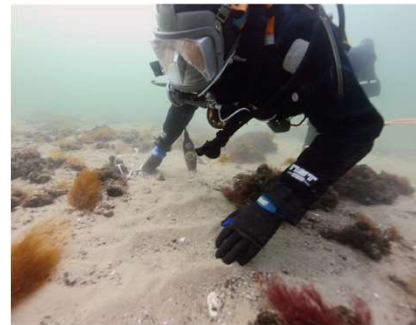
- Trafikale effekter
- Havmiljø
- Havbundsmateriale
- Sejladsforhold (lystbådehavne og erhvervstrafik)
- Klima og bæredygtighed, herunder CO<sub>2</sub>-aftryk
- Anlægsgener

27



## HVORDAN UNDERSØGER VI?

- Dataindsamling – eksisterende viden og ny data
- Gennemførelse af analyser
- Feltarbejde og fysiske undersøgelser
- Vurderinger på baggrund af data



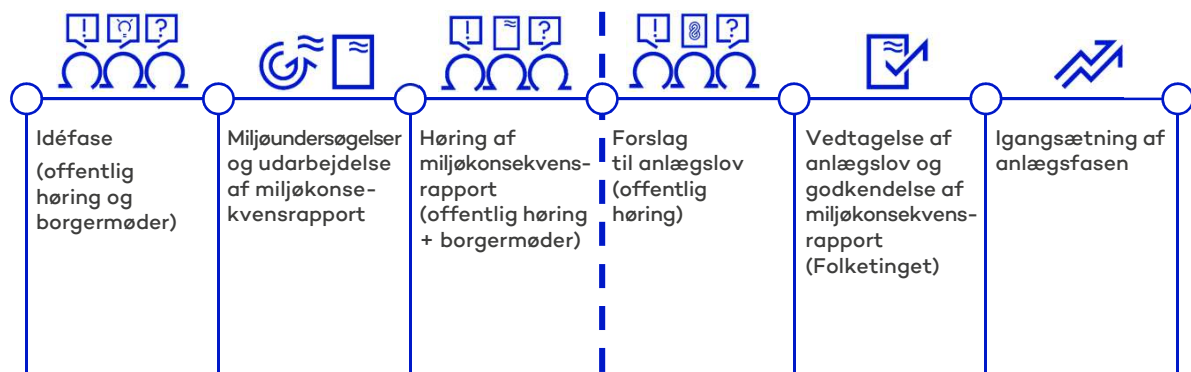
28

## FILM OM ARBEJDET MED BÆREDYGTIGHED

- KAN SES PÅ [WWW.OESTLIGRINGVEJ.DK](http://WWW.OESTLIGRINGVEJ.DK)

29

## PROCES FOR MILJØKONSEKVENSVURDERING



30

## SÅDAN GIVER DU INPUT

- På mail [idefase@oestlingringvej.dk](mailto:idefase@oestlingringvej.dk)
- Pr. post til [Sund & Bælt, Vester Søgade 10, 1601 København V](#)  
Mærk kuverten – Østlig Ringvej
- Vi skal modtage dine input senest den 31. oktober 2022
- Husk at indkomne ideer og forslag vil være omfattet af reglerne om aktindsigt. Vi henstiller derfor til, at man ved afgivelsen af forslag til idefasen så vidt muligt undgår at inkludere personfølsomme oplysninger

31

## AFTENENS PROGRAM

- Kl. 19.00 – 19.10 Velkomst v/ Frederik Fisker – direktør for Projektudvikling i Sund & Bælt
- Kl. 19.10 – 19.40 Formål med idéfase og præsentation af Østlig Ringvej v/ Christina Berlin Hovmand – direktør for Miljø og Myndighed og Rune Butzbach – miljøchef
- **Kl. 19.40 – 20.20 Spørgsmål, ideer, forslag og dialog i plenum**
- Kl. 20.20 – 21.00 Dialog ved boder
- Kl. 21.00 Tak for i aften

32

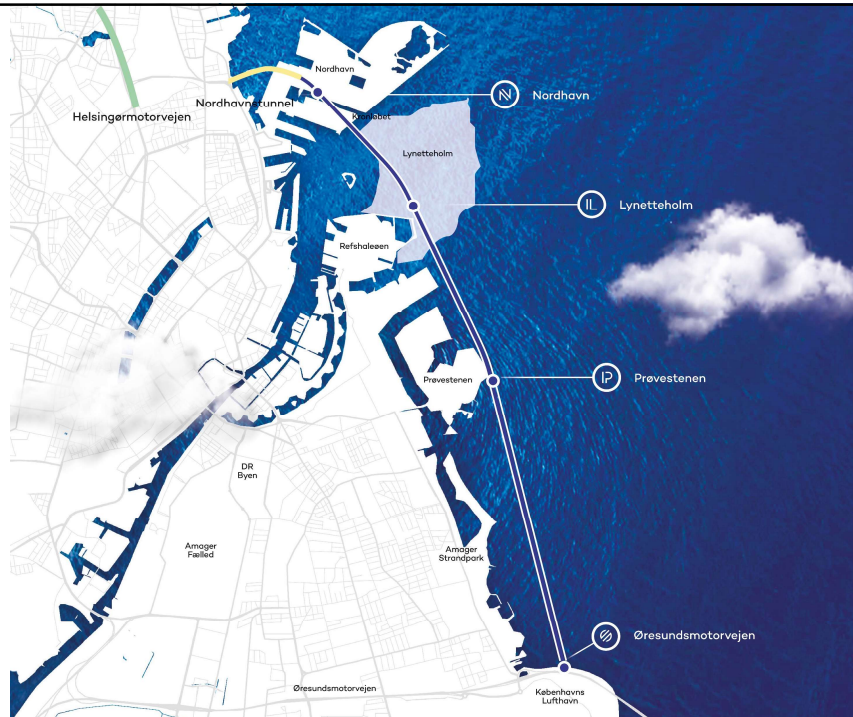


SPØRGSMÅL?

IDÉER?

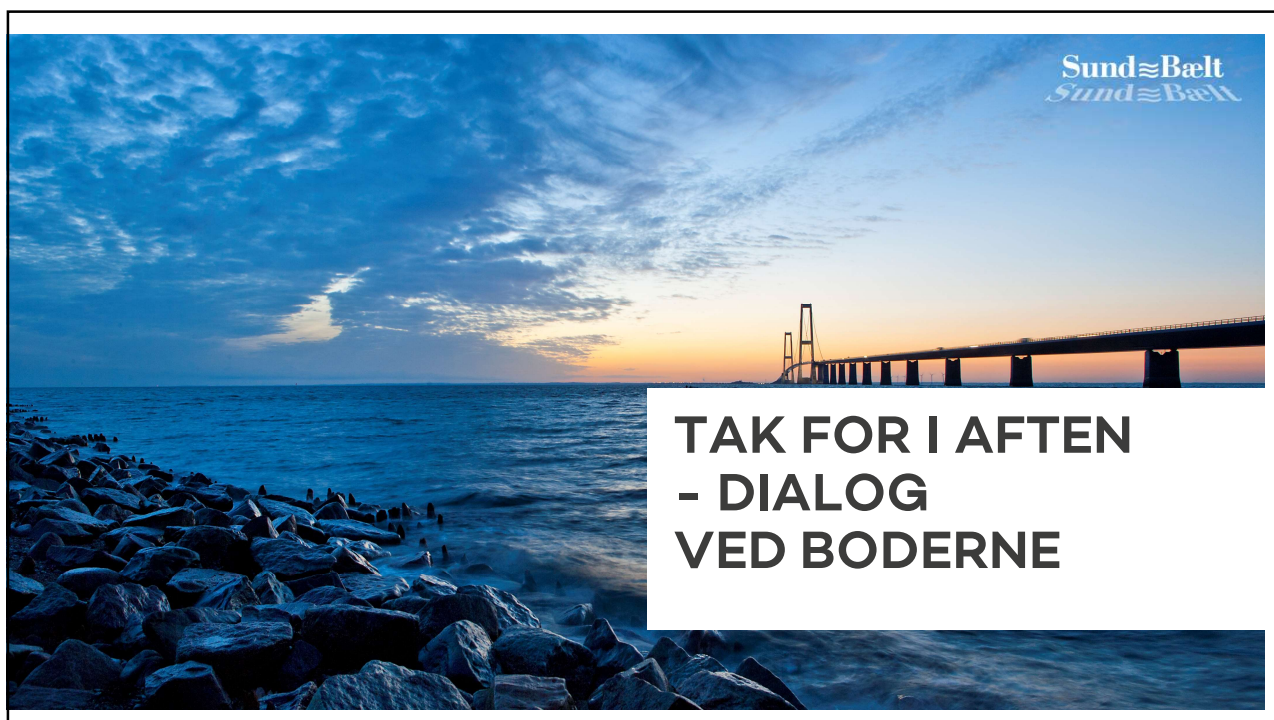
FORSLAG?

- Særlige lokale forhold?
- Idéer, der kan begrænse eventuelle gener?
- Forslag, der kan forstærke positive effekter?



TILMELD DIG VORES NYHEDSBREV PÅ  
 WWW.OESTLIGRINGVEJ.DK OG FØLG OS PÅ  
 LINKEDIN OG INSTAGRAM





## TAK FOR I AFTEN - DIALOG VED BODERNE

### AFTENENS PROGRAM

- Kl. 19.00 – 19.10 Velkomst v/ Frederik Fisker – direktør for Projektudvikling i Sund & Bælt
- Kl. 19.10 – 19.40 Formål med idéfase og præsentation af Østlig Ringvej v/ Christina Berlin Hovmand – direktør for Miljø og Myndighed og Rune Butzbach – miljøchef
- Kl. 19.40 – 20.20 Spørgsmål, ideer, forslag og dialog i plenum
- **Kl. 20.20 – 21.00 Dialog ved boder**
- Kl. 21.00 Tak for i aften

TAK FOR I AFTEN

Sund≡Bælt  
*Sund≡Bælt*

HUSK AT SENDE DINE IDEER OG  
FORSLAG SENEST DEN 31. OKTOBER  
2022

[idefase@oestligringvej.dk](mailto:idefase@oestligringvej.dk)

